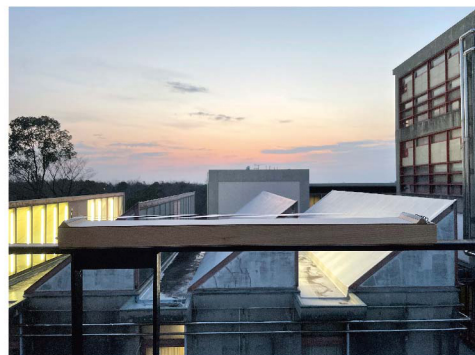


エオリアンハーブ 制作鑑賞ワークショップ

風で音を奏でる弦楽器エオリアンハーブを制作・鑑賞するワークショップです。制作パートでは参加者それぞれが長さ1メートルほどのキットを組み立て、自分のエオリアンハーブをつくります。鑑賞パートではキャンパスのなかで風が吹く場所を探し、エオリアンハーブを鳴らします。制作・鑑賞パートの合間に音文化研究者、柳沢英輔氏に技術的、文化的視点からの解説を行っていただきます。



2022.5.14 SAT 10:00-16:00(9:30開場)

愛知県立芸術大学 リハーサル棟 中リハーサル室

参加費 (材料費)

● **3,000円**(定員20名)

● **学内先行販売** 4月19日(火) 10:00から／締切:4月21日(木) 17:30まで

● **一般販売** 4月22日(金) 10:00から／締切:5月9日(月) 17:30まで

※一般申込は人数に余裕があれば販売いたします。※当日券はございません。
※新型コロナウイルス感染症の状況により、講師、内容等の変更または中止となる場合がございます。
最新情報は大学ウェブサイトでご確認ください。

チケット 取り扱い

イープラスにて



講師

● **柳沢 英輔**(京都大学アジア・アフリカ地域研究研究科特任助教)

京都大学大学院アジア・アフリカ地域研究研究科修了。博士(地域研究)。ベトナム中部地域の少数民族の金属打楽器ゴングを中心とする音の文化について研究している。またフィールドの様々な音に焦点を当てた音響・映像作品を制作し、国内外のレーベルや映画祭などで作品を発表している。

● **金子 智太郎**(本学芸術学専攻准教授)

● **安野 太郎**(本学作曲専攻作曲コース准教授)

参加する
みなさまへの
連絡事項



お問合せ

愛知県立芸術大学 芸術情報・広報課
〒480-1194 愛知県長久手市岩作三ヶ峯1-114

☎0561-76-2873(平日9:00~17:30)

URL <https://www.aichi-fam-u.ac.jp/>

アクセス

◆名古屋方面から

市営地下鉄東山線終点「藤が丘」駅下車、
東部丘陵線(リニモ)に乗り換え「芸大通」駅下車徒歩約10分
もしくは市営地下鉄東山線「本郷」駅又は「藤が丘」駅からタクシーで約15分

◆豊田・瀬戸方面から

愛知環状鉄道「八草」駅下車、
東部丘陵線(リニモ)に乗り換え「芸大通」駅下車徒歩約10分

※駐車場の数に限りがありますので、公共交通機関の利用にご協力ください。

